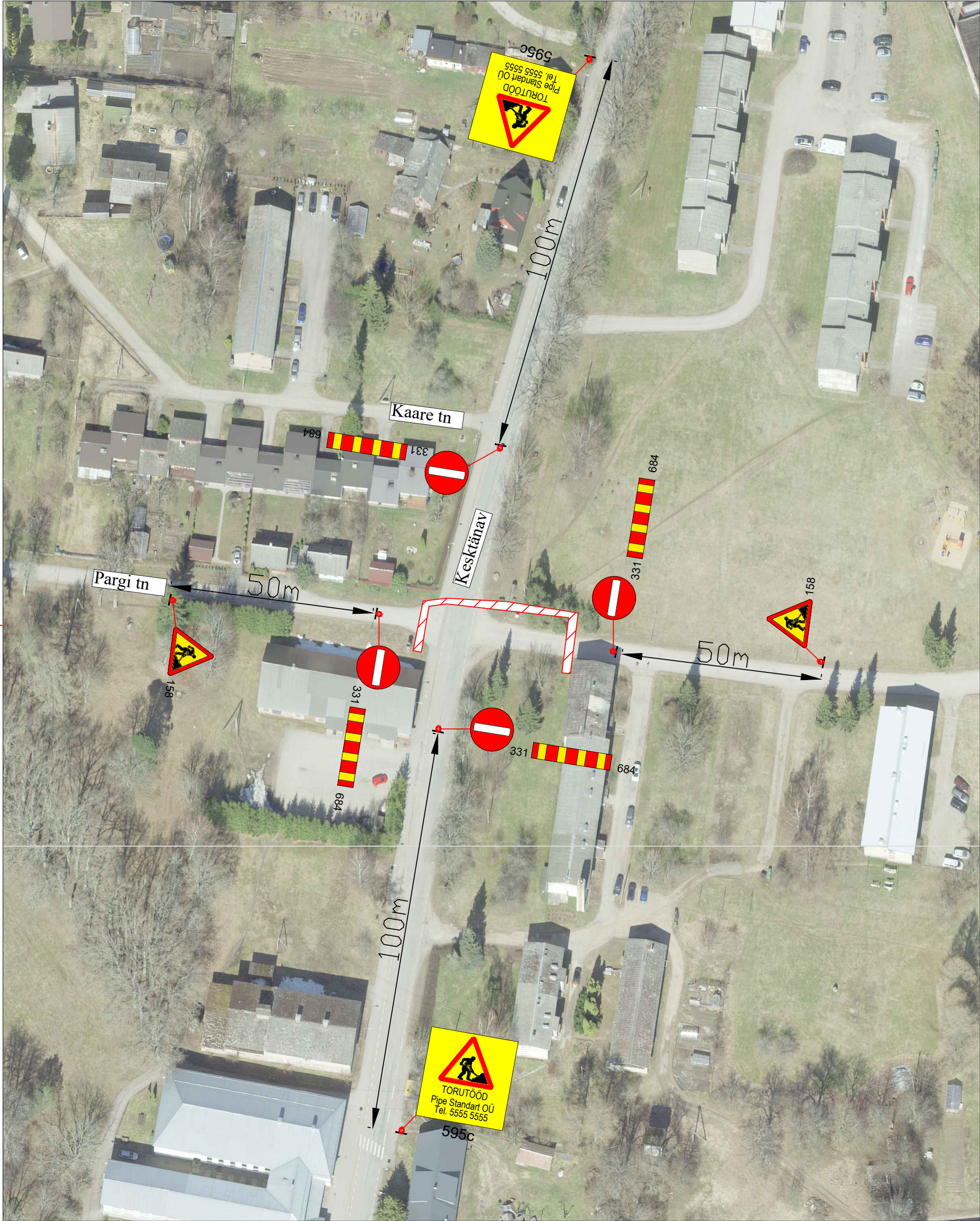


Märkused:

- Muud olemasolevad liiklusemärgid, mis lähevad vastuollu antud ajutise ehitusajaga liikluskorraldusega, tuleb kinnitada.
- Vajadusel korrigeerida liikluskorralduse tööetapi olukorra kohaseks.
- Vajadusel lisada objektile täiendavaid liiklusemärgi.
- Ajutised ehitusajaga liiklusemärgid tuleb paigaldada nii, et nad on liiklusele üheselt mõistetavad ja arusaadavad.
- Tagada kogu ehitustööde vältel ajutiste liiklusemärkide püstitolek ja loetavus.
- Joonist lugeda märgitud numbrite järgi.

Lisa märkused:

- Aasta keskmine ööpäevane liiklus 515
Sõiduaudod ja pakiautod (%) 99
Veoautod ja autobussid (%) 1
Autorongid (%) 0
- Antud asulasisesel lõigul kehtib statsionaarne kiirusepiirang 50 km/h



LEPPEMÄRGID



Töötsoon



Paigaldatav ajutine liiklusmärk



351#

Olemasolev liiklusmärk



Turu 63, 51004, Tartu,
Telefon: +372 5248 400
E-post: info@lounaliiklus.ee

Koostas: Indrek Vähi

Tellijä: Pipe Standart OÜ

Projekti nimetus:
Vastse-Kuuste aleviku ühisveevärgi- ja
kanalisatsioonisüsteemide rekonstrueerimine

Objekti asukoht:
Vastse-Kuuste alevik, Põlva vald

Joonis: Ajutine liikluskorralduskeem

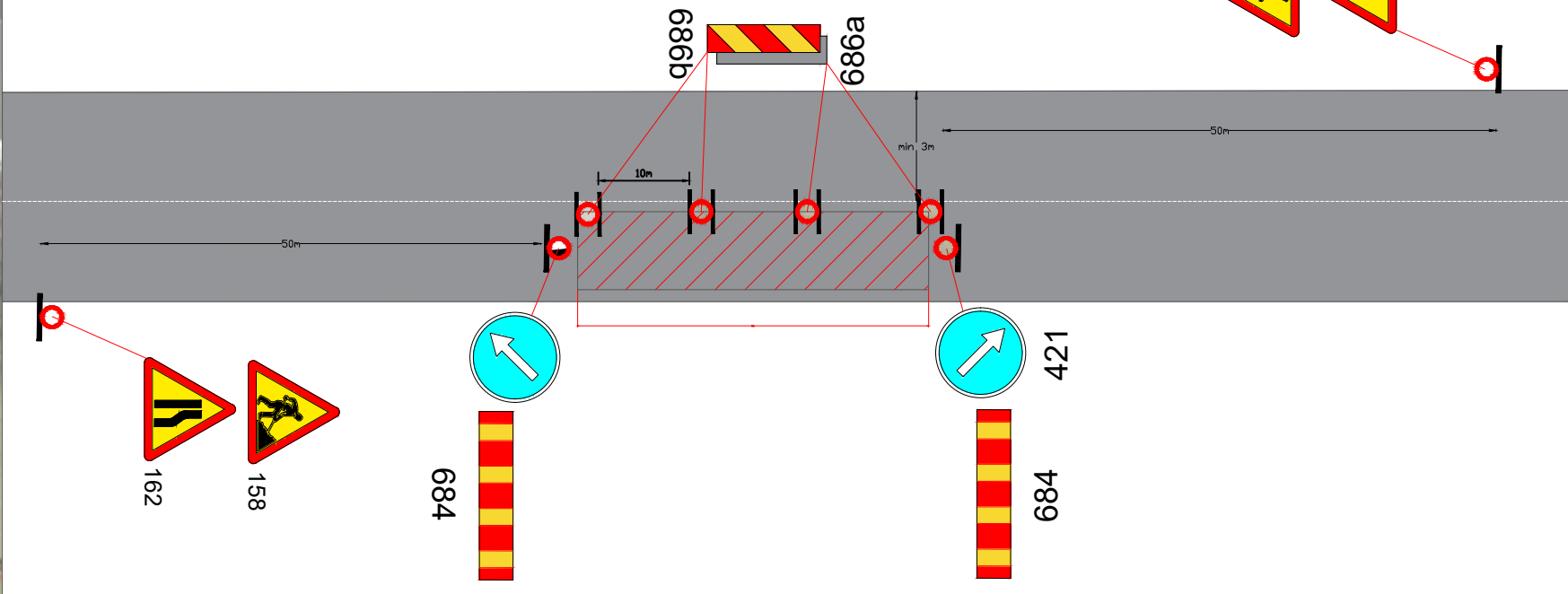
Kuupäev
21.06.2024

Töö nr: 194/24

Joonis nr :
1 - (6)

Mõõtka

Poole tee sulgemine



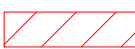


Märkused:

- Muud olemasolevad liiklusmärgid, mis lähevad vastuollu antud ajutise ehitusaegse liikluskeemiga, tuleb kinnikatta.
- Vajadusel korrigeerida liikluskeem tööetapil olukorra kohaseks.
- Vajadusel lisada objektile täiendavaid liiklusmärke.
- Ajutised ehitusaegsed liiklusmärgid tuleb paigaldada nii, et nad on liiklejale üheselt mõistetavad ja arusaadavad.
- Tagada kogu ehitustööde vältel ajutiste liiklusmärkide püstitolek ja loetavus.
- Joonist lugeda märgitud numbrite järgi.

Lisa märkused:

- Aasta keskmine ööpäevane liiklus 515
Sõiduaudod ja pakiaudod (%) 99
Veoaudod ja autobussid (%) 1
Autorongid (%) 0
- Antud asulasisesel lõigul kehtib statsionaarne kiirusepiirang 50 km/h

LEPPEMÄRGID

-  Töötsoon
-  Paigaldatav ajutine liiklusmärk
-  Olemasolev liiklusmärk



Turu 63, 51004, Tartu,
Telefon: +372 5248 400
E-post: info@lounaliiklus.ee

Koostas: Indrek Vähi

Tellija: Pipe Standart OÜ

Projekti nimetus:
Vastse-Kuuste aleviku ühisveevärgi- ja
kanalisatsioonisüsteemide rekonstrueerimine

Objekti asukoht:
Vastse-Kuuste alevik, Põlva vald

Joonis: Ajutine liikluskorralduskeem

Kuupäev
21.06.2024

Töö nr:
194/24

Joonis nr :
2 - (6)

Mootkava



Märkused:

- Muud olemasolevad liikluskärgid, mis lähevad vastuollu antud ajutise ehitusaegse liikluskäemiga, tuleb kinnikatta.
- Vajadusel korregeerida liikluskäem tööetapil olukorra kohaseks.
- Vajadusel lisada objektile täiendavaid liikluskärgid.
- Ajutised ehitusaegsed liikluskärgid tuleb paigaldada nii, et nad on liiklejale üheselt mõistetavad ja arusaadavad.
- Tagada kogu ehitustööde vältel ajutiste liikluskärgide püstiolek ja loetavus.
- Joonist lugeda märgitud numbrite järgi.

Lisa märkused:

- Aasta keskmine ööpäevane liiklus 515
Sõidua autod ja pakiautod (%) 99
Veoautod ja autobussid (%) 1
Autorongid (%) 0
- Antud asulasisesel lõigul kehtib statsionaarne kiirusepiirang 50 km/h

LEPPEMÄRGID			<div>Lõunaliiklus Sinu liikluskorraldaja</div> <div>Turu 63, 51004, Tartu, Telefon: +372 5248 400 E-post: info@lounaliiklus.ee</div> <table><tr><td>Koostas:</td><td>Indrek Vähi</td><td></td></tr></table> <div>Tellijä: Pipe Standart OÜ</div>	Koostas:	Indrek Vähi		Projekti nimetus: Vastse-Kuuste aleviku ühisveevärgi- ja kanalisatsioonisüsteemide rekonstrueerimine	Kuupäev 21.06.2024
Koostas:	Indrek Vähi							
<div></div> Töötsoon	<div></div> Paigaldatav ajutine liikluskmärk				Töö nr: 194/24			
				Objekti asukoht: Vastse-Kuuste alevik, Põlva vald	Joonis nr : 3 - (6)			
<div></div> Olemasolev liikluskmärk				Joonis: Ajutine liikluskorraldusskeem	Mõõtkava			




Märkused:


- Muud olemasolevad liiklusmärgid, mis lähevad vastuollu antud ajutise ehitusaegse liiklusskeemiga, tuleb kinnikatta.
- Vajadusel korrigeerida liiklusskeem tööetapil olukorra kohaseks.
- Vajadusel lisada objektile täiendavaid liiklusmärke.
- Ajutised ehitusaegsed liiklusmärgid tuleb paigaldada nii, et nad on liiklejale üheselt mõistetavad ja arusaadavad.
- Tagada kogu ehitustööde vältel ajutiste liiklusmärkide püstitolek ja loetavus.
- Joonist lugeda märgitud numbrite järgi.


Lisa märkused:

- Aasta keskmine ööpäevane liiklus 515
Sõidua autod ja pakiautod (%) 99
Veoautod ja autobussid (%) 1
Autorongid (%) 0
- Antud asulasisesel lõigul kehtib statsionaarne kiirusepiirang 50 km/h

LEPPEMÄRGID

 Töötsoon

 Paigaldatav ajutine liiklusmärk

 Olemasolev liiklusmärk

351#



Turu 63, 51004, Tartu,
Telefon: +372 5248 400
E-post: info@lounaliiklus.ee

Koostas: Indrek Vähi

Tellija: Pipe Standart OÜ

Projekti nimetus:
Vastse-Kuuste aleviku ühisveevärgi- ja
kanalisatsioonisüsteemide rekonstrueerimine

Objekti asukoht:
Vastse-Kuuste alevik, Põlva vald

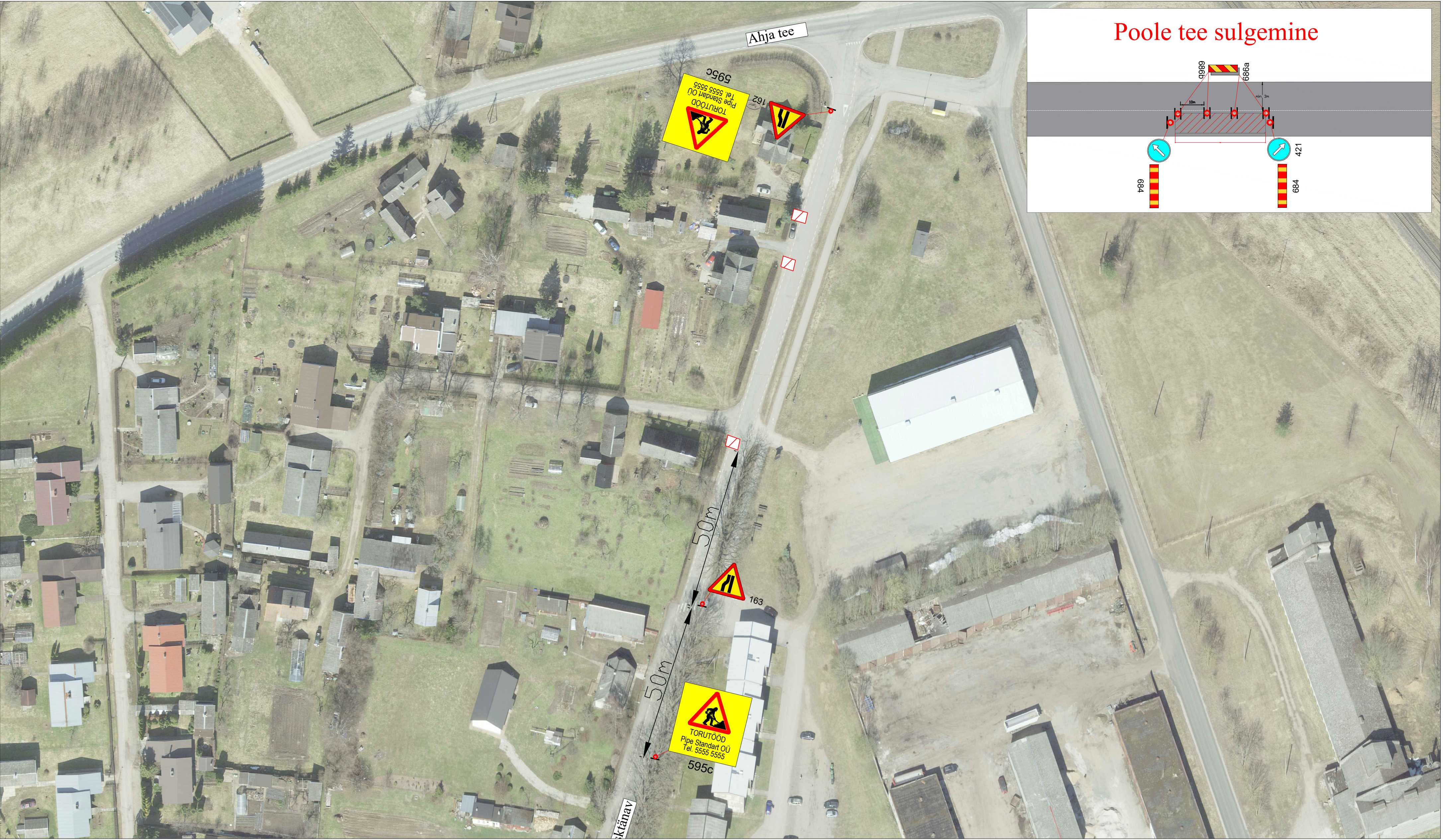
Joonis: Ajutine liikluskorraldusskeem

Kuupäev
21.06.2024

Töö nr:
194/24

Joonis nr :
4 - (6)

Mõõtka



Märkused:

1. Muud olemasolevad liiklusemärgid, mis lähevad vastuollu antud ajutise ehitusaegse liiklusemärgiga, tuleb kinnikatta.
2. Vajadusel korrigeerida liiklusemärgi tööetapil olukorra kohaseks.
3. Vajadusel lisada objektile täiendavaid liiklusemärgid.
4. Ajutised ehitusaegsed liiklusemärgid tuleb paigaldada nii, et nad on liiklejale üheselt mõistetavad ja arusaadavad.
5. Tagada kogu ehitustööde vältel ajutiste liiklusemärgide püstitolek ja loetavus.
6. Joonist lugeda märgitud numbrite järgi.

Lisa märkused:

1. Aasta keskmine ööpäevane liiklus 515
Sõiduaudod ja pakiaudod (%) 99
Veoaudod ja autobussid (%) 1
Autorongid (%) 0
2. Antud asulasisesel lõigul kehtib statsionaarne kiirusepiirang 50 km/h

LEPPEMÄRGID

- Töötsoon
- Paigaldatav ajutine liiklusmärk
- Olemasolev liiklusmärk



Turu 63, 51004, Tartu,
Telefon: +372 5248 400
E-post: info@lounaliiklus.ee

Koostas: Indrek Vähi

Tellijä: Pipe Standart OÜ

Projekti nimetus:
Vastse-Kuuste aleviku ühisveevärgi- ja
kanalisatsioonisüsteemide rekonstrueerimine

Objekti asukoht:
Vastse-Kuuste alevik, Põlva vald

Joonis: Ajutine liikluskorralduskeem

Kuupäev
21.06.2024

Töö nr:
194/24

Joonis nr :
5 - (6)

Mõõtka

